

GEBRUIKSAANWIJZING
WAND AFZUIGKAPPEN





GARANTIE

Op het apparaat is 24 maanden garantie vanaf koopdatum.

Uitgesloten van garantie zijn: verlichting, schade en gevolgschade ontstaan door een gebrekkig gemonteerde afvoerleiding of foutieve montage.

Beschadigingen die na de montage worden opgemerkt zijn eveneens uitgesloten.

SERVICEDIENST

Onze kwaliteitsproducten worden volgens de modernste technieken vervaardigd, en gecontroleerd volgens een strenge norm. Desondanks, maar uiterst zelden, kan er een storing ontstaan. Meestal een kleine storing die u snel zelf kunt oplossen.

Indien u de storing niet verholpen krijgt neemt u contact op met onze servicedienst.

Noteert u het model en het serie nr. voordat u contact opneemt met de servicedienst.

Het model en serie nr. bevindt zich aan de binnenkant van de afzuigkap en is zichtbaar na verwijdering van het filter.

Design Afzuigkappen

06-47402074

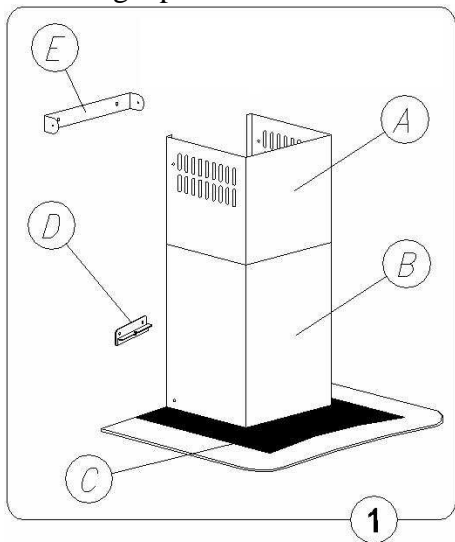
Deze gebruiksaanwijzing is voor meerdere typen afzuigkappen en kunnen per model afwijken, de tekeningen tonen het type Nova.

De afzuigkap dient voor de afvoer van kookdampen, hiervoor is een afvoerleiding nodig (bijv. een pijp van Ø 150 cq 120 mm, niet langer dan 4-5 mtr) die de dampen naar buiten afvoert.

Met het gebruik van een koolstoffilter kan de afzuigkap gebruikt worden als recirculatie. Een afvoerleiding naar buiten is dan niet nodig. Afvoer naar buiten heeft de voorkeur.

De afzuigkap wordt aan de wand gemonteerd boven een gas- of elektrische kookplaat (minimale afstand 65 cm bij een elektrische kookplaat en minimaal 75 cm bij een gaskookplaat).

De afzuigkap bestaat uit:



Afzuigkap C met of zonder glasplaat, verlichting en motor.

Telescoop schouw bestaande uit 2 gedeeltes A en B

Wandbeugel D voor bevestiging afzuigkap en wandbeugel E voor schouw A

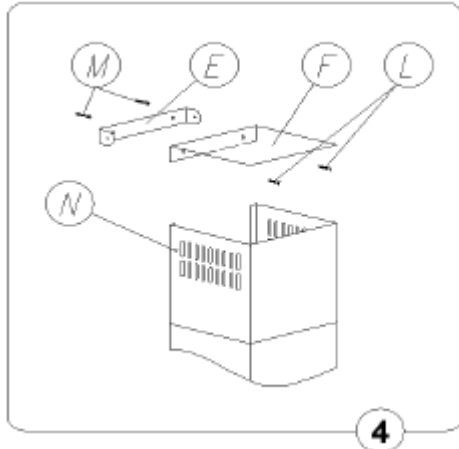
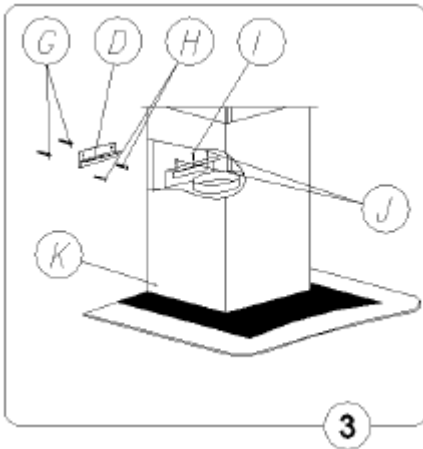
Pluggen en schroeven

Technische gegevens

breedte (cm)	60	90
spanning	AC 230V 50Hz	
afzuigmotor	1	
verlichting (halogeen)	2 x 20 W	
metaalfilter	model afhankelijk 1,2 of 3x	
afzuigstanden	4	
diepte (cm)	50	
hoogte (cm)	model afhankelijk tussen 67 en 101	
afvoer (Ømm)	150 cq 120	
capaciteit (m ³ /h)	max. 850	
aantal Watt	180	
geluid (dBA)	max. 51 bij afvoer	
uitvoering	afvoer cq recirculatie	
kleur	inox mat	

Gebruiks voorwaarden

1. De afzuigkap dient voor de afvoer van kookdampen naar buiten, de afzuigkap moet een eigen afvoerleiding hebben, hierop mogen geen andere afvoer dampen aangesloten worden.
2. De afzuigkap moet minimaal 65 cm boven een elektrische kookplaat en minimaal 75 cm boven een gaskookplaat hangen.
3. Vermijd grote open vlammen onder de afzuigkap. Bij wegnemen kookpot de vlam op minimum draaien.
4. Gerechten welke met vet/olie worden bereid constant in de gaten houden, oververhit vet/olie is brandbaar.
5. Minstens elke 2 maanden het metaalfilter reinigen, aangekoekt vet geeft brandgevaar.
6. Voor elke reiniging, verwisselen van filter of reparatie de afzuigkap spanningsloos maken (stekker uit wandcontactdoos trekken).
7. Zorgen voor voldoende beluchting, er moet voldoende toevoer zijn van frisse lucht vooral indien meerdere apparaten zuurstof gebruiken.
8. Bij 220V aansluiting wandcontactdoos controleren.



Montage

- Tegen de wand een loodlijn tekenen in het midden van de kookplaat
- Bepaal de plaats van beugel D (tek 3) en markeer de boorgaten, hierbij rekening houden met de minimale afstand tussen kookplaat en afzuigkap.
- Gaten boren en beugel D bevestigen.
- Afzuigkap met motor aan beugel D hangen, met schroeven J de afzuigkap waterpas hangen, met schroef I de afzuigkap borgen.
- De afvoer aansluiten aan de afvoerleiding indien nodig.
- Schouw A en B op de afzuigkap plaatsen, bepaal de hoogte van schouw A en trek een horizontale lijn. 63 mm onder deze lijn wordt beugel E (tek 4) bevestigd. Gaten aftekenen, boren en beugel E monteren. Indien nodig plaat F met beugel E monteren
- Stekker in wandcontactdoos steken en functies controleren.
- Schouw A bevestigen aan beugel E en schouw B aan de afzuigkap

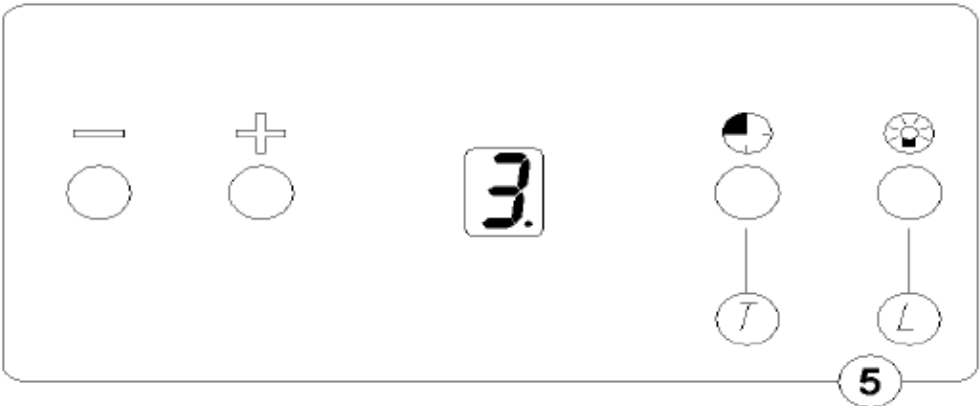
Bediening en onderhoud

Diverse beschreven instructies en veiligheidsaanwijzingen moeten gevolgd worden. Metaalfilter en koolstoffilter moeten volgens voorschrift van fabrikant gereinigd cq verwisseld worden. Bij veel gebruik (meer dan 4 uur per dag) moet u vaker de filters reinigen/verwisselen. Bij wegnemen van

kookpot de gasvlam altijd klein draaien. De gasvlam mag niet groter zijn dan de kookpot. De afzuigkap alleen voor bovenstaande gebruiken.

U kunt de afzuigkap middels de soft-touch-bedieningstoetsen bedienen (tek 5)

- De digitale LED aanduiding informeert u over de stand van de motor en/of timer-instelling.
- “+”, “-” toetsen voor afzuigstand
- “T” timer afzuigkap schakelt automatisch uit.
- “L” verlichting aan/uit, verlichting kunt u dimmen door toets vast te houden.



TIMER

U kunt de afzuigkap m.b.v. de timer automatisch uitschakelen.

Door toets “T” te bedienen programmeert u het automatisch uitschakelen, LED-aanduiding knippert, een punt geeft aan dat u kunt programmeren.

Drukt u één of meerdere malen de “+”toets.

1x drukken = 10 min, 2x drukken = 20 min, 3x drukken = 30 min enz. maximaal 90 min.

Nadat u geprogrammeerd heeft drukt u toets “T” om te bevestigen, LED-aanduiding knippert niet meer, nu knippert alleen de punt.

U kunt de timer stoppen door de “T” toets te drukken

AANDACHT: het programma slaat altijd de laatste instelling van de timer op. De timer-functie binnen 20 sec instellen, anders gaat afzuigkap automatisch op normaal instelling over.

Metaalfilter

Reinigen.

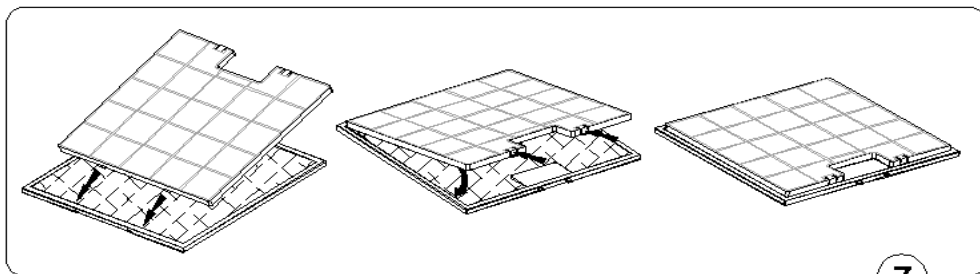
Bij normaal gebruik elke 2 maanden het metaalfilter reinigen in de vaatwasser of met niet agressief reinigingsmiddel of met vloeibare zeep.

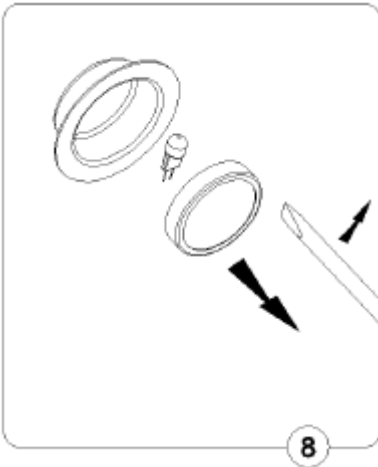
Koolstoffilter

Functie.

Het koolstoffilter moet aangebracht worden indien u de afzuigkap gebruikt als recirculatie. Het koolstoffilter absorbeert geuren, het koolstoffilter kan niet gereinigd worden en moet bij normaal gebruik elke 2 maanden uitgewisseld worden.

- a. Metaalfilter demonteren
- b. Het koolstoffilter onder de rand van het metaalfilter plaatsen
- c. Het koolstoffilter op het metaalfilter drukken totdat filter blokkeert
- d. Het metaalfilter plaatsen in de afzuigkap





Verlichting

De verlichting bestaat uit 2 halogeenlampen elk 20W.

Verwisselen peertje

- Met een niet scherp voorwerp (kleine platte schroevendraaier) de binnenste ring voorzichtig verwijderen
- Het peertje met een doek/papier verwijderen
- Montage in omgekeerde volgorde
-

OPMERKING: halogeen lampen mogen niet met de hand aangeraakt worden

Reiniging

Het volgende bij reiniging vermijden:

- Natte doeken, spons en een directe waterstraal
- Oplosmiddel en alcohol, maakt de oppervlakte mat
- Schuurmiddel, met name rvs oppervlakte
- Harde grove doeken